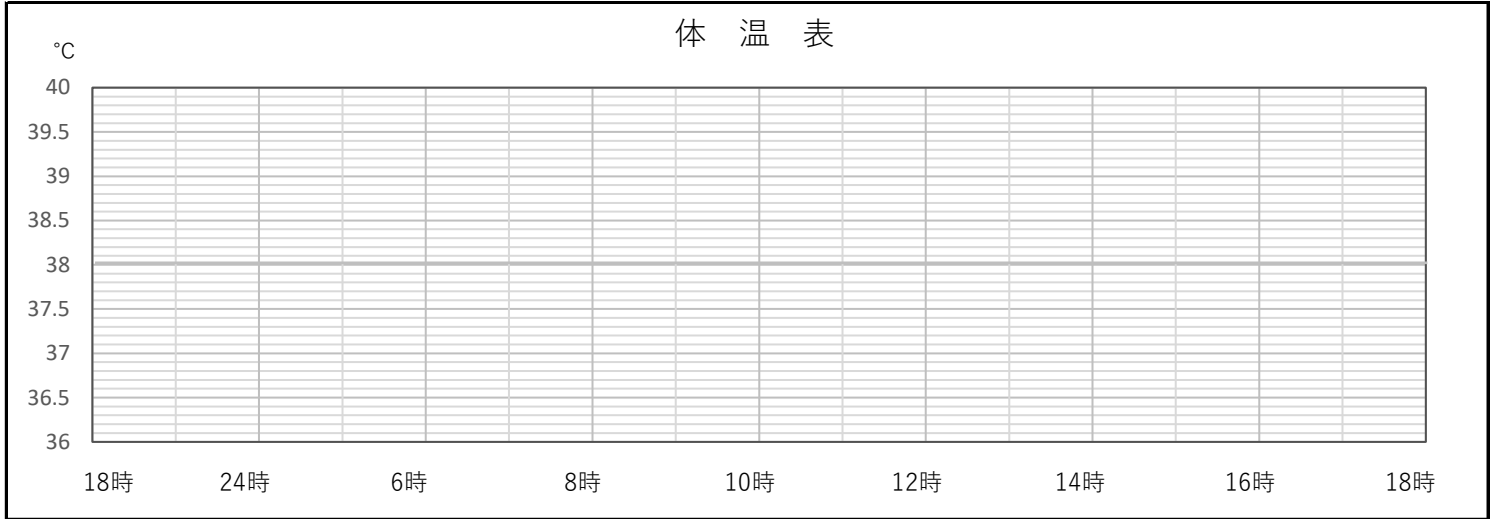


家庭との連絡票

ID _____

利用年月日	年	月	日 ()
児童氏名	男・女	生年月日	年 月 日 (歳 ヲ月)
保育時間	時	分	～ 時 分
お迎えに来る人	本日の緊急連絡先 父・母・他 () / 自宅・携帯・職場		

※夜間から朝までの体温を体温表グラフにご記入ください



	家庭での様子	日中の様子	
機嫌	良い・まあまあ・悪い	良い・まあまあ・悪い	
咳	なし・少・中・多 (乾いた咳・痰絡み・ケンケン)	なし・少・中・多 (乾いた咳・痰絡み・ケンケン)	
鼻水	なし・少・中・多 (透明・白色・黄緑色)	なし・少・中・多 (透明・白色・黄緑色)	
ゼーゼー	なし・少・多	なし・少・多	
おう吐	なし・あり (:) 回	なし・あり (:) 回	
尿	普通・少ない	普通・少ない	
便	なし・あり (回 普通・軟・泥状・水様)	なし・あり (回 普通・軟・泥状・水様)	
水分	少ない・普通 (内容)	少ない・普通	
食事	普段：よく食べる・普通・少ない・偏食 夕食：いつも通り・少ない・食べなかった (内容) 朝食：いつも通り・少ない・食べなかった (内容)	昼食	食欲 なし・あり
		(:)	内容
睡眠	(: ~ :) 良眠・眠り浅め・不眠	おやつ	食欲 なし・あり
		(:)	内容
子どもの様子 (発疹などもあれば)		(: ~ :) 良眠・浅め・不眠	(: ~ :) 良眠・浅め・不眠